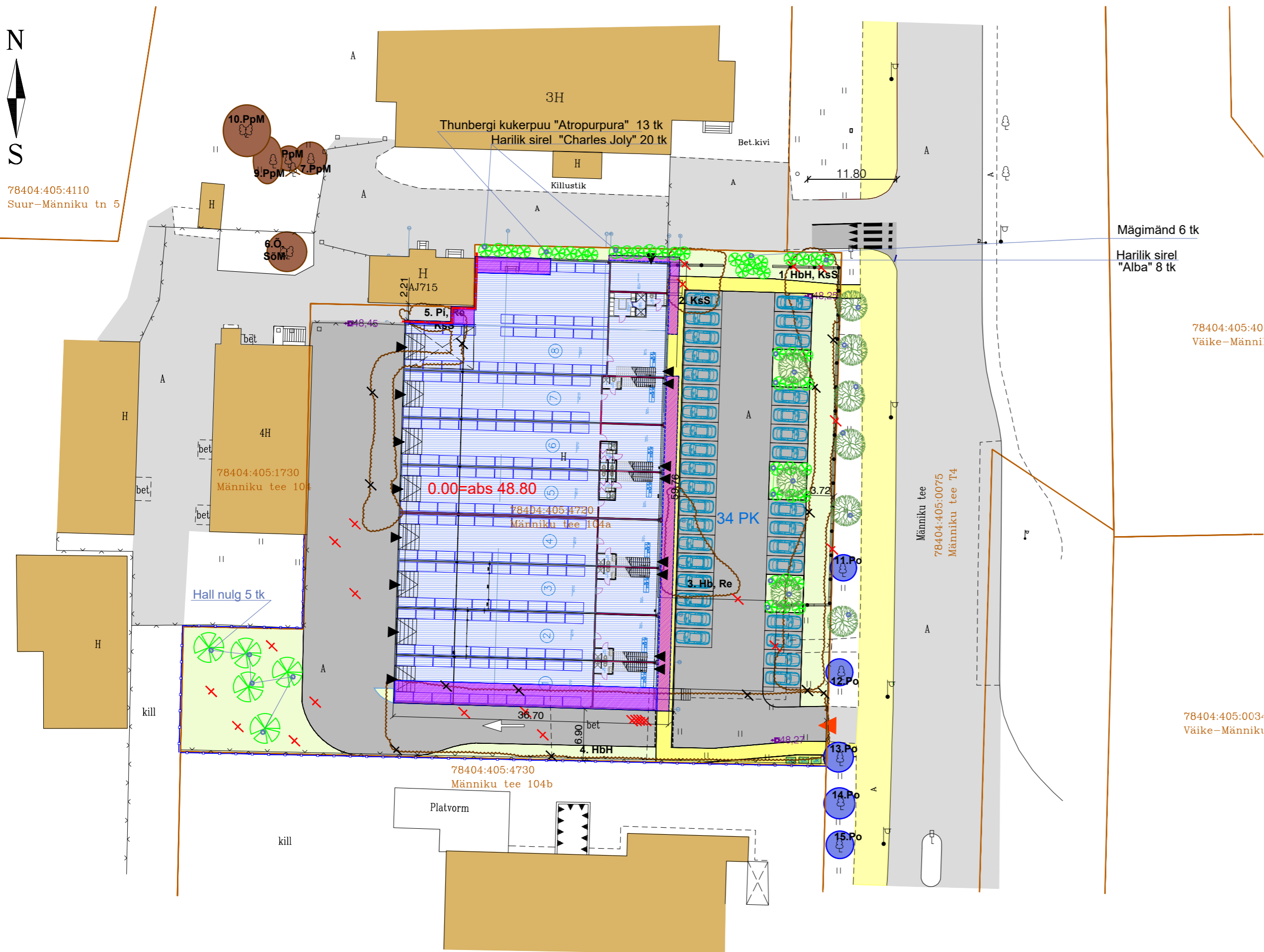




78404:405:4110
Suur-Männiku tn 5



TINGMÄRGID:

- KINNISTU PIIR
- RENOVEERITAV HOONE OSA
- KONSOOLSELT (ÜLEULATUV) LAIENDATAV HOONE OSA
- LAIENDATAV HOONE OSA
- OLEMASOLEV SÕIDUTEE
- PROJEKTEERITUD SÕIDUTEE (1923,3 m²)
- OL.OL. ÕIGUSLIKUL ALUSEL PÜSTIT. HOONE
- OL. OL KÕNNITEE
- PROJEKTEERITUD KÕNNITEE (235,3 m²)
- PROJEKTEERITUD MURUKATE (734,0 m² / 15,0% ÜP järgne min. haljastuse osakaal krundil 15%)

- ▶ PÄÄS KRUNDILE
- ▶ PÄÄS HOONESSE
- PARKIMISKOHT
- JÄÄTMEKONTEINERITE ASUKOHT
- PROJEKTEERITUD PUU
- OLEMASOLEV REKONSTRUEERITAV VÕRKPIIR h=1,6 m
- ✕ LAMMUTATAV TRASS VÕI HOONE OSA
- LIKVIDEERITAV PÕÖSAS
- PROJEKTEERITUD PÕÖSAD

HALJASTUSLIKUD VÄÄRTUSKLASSID

- II klassi puu - Väärtslik puu
- III klassi puu - Oluline puu
- IV klassi puu - Väheväärtslik puu
- V klassi puu - Likvideeritav puu
- Mõõdetava puu number ja liik

TAIMEDE LOETELU

1. KsS - Sookask / *Betula pubescens*
2. Ö - Aedõunapuu / *Malus domestica*
3. HbH - Höbehaab / *Populus alba*
4. PpM - Must pappel / *Populus nigra*
5. Hb - Hariilik haab / *Populus tremula*
6. SõM - Magesõstar / *Ribes alpinum*
7. Re - Raagremmelgas / *Salix caprea*
8. Pi - Hariilik pihlakas / *Sorbus aucuparia*
9. Po - Pooppuu / *Sorbus intermedia*

ISTUTATAVAD TAIMED

1. Hall nulg - *Abies concolor* 5 tk
2. Mägimänd - *Pinus mugo* 6 tk
3. Thunbergi kukerpuu - *Berberis thunbergii* "Atropurpurea" 13 tk
4. Pöösasmaran - *Potentilla fruticosa* "Pretty Polly" 18 tk
5. Raberemmelgas - *Salix fragilis* "Bullata" 3 tk
6. Pooppuu - *Sorbus intermedia* 7 tk
7. Hariilik sirel - *Syringa vulgaris* "Alba" 8 tk
- "Charles Joly" 20 tk

TALLINN, NÕMME, MÄNNIKU TEE 104A

Kinnistu andmed (30.12.2015 seisuga)

Katastritunnus:	78404:405:4720
Kinnistu pindala:	4 891 m ²
Sihtotstarve:	T 100
Täisehitus:	43,1 %
Ehitisealune pind:	2 108,4 m ²

Renoveeritav ja laiendatav hoone:

Suletud netopind: 2 498,2 m²

- sellest tootmispind 2 498,2 m²

Maapealse osa korruste arv: 2

Maa-aluse osa korruste arv: -

Kõrgus: 9,0 m, põhimaht 7,6 m

Sügavus: -

Pikkus: 59,7 m

Laius: 36,7 m

Maht: 15 096 m³

Maapealse osa maht: 15 096 m³

Kõetav pind: 2 498,2 m²

Üldkasutatav pind: -

Tehnopind: 30,2 m²

Mitteeluruumide pind: 2 468,0 m²

Ehitisealune pind: 2 108,4 m²

Täisehituse % 43,1 %

Haljastuse % 15%

Suletud brutopind mp: 2 616,0 m²

Tulepüsisusklass: TP3

PARKIMISKOHTADE ARVUTUS

POS NR	EHITISE OTSTARVE	NORMATIIVI ARVUTUS	NORMATIIVNE PARKIMISKOHTADE ARV	PLANEERITUD PARKIMISKOHTADE ARV
1	Tootmispind 2540 m ²	2540 /210	12	34
KOKKU			12	34

Guru Projekt OÜ
Tatari tn 28-1
Tallinn 10116
tel. 644 4414
info@guruprojekt.ee



Tellijä: Männiku Laod OÜ
reg nr 12607363
Järvevana tee 9, Tallinna linn,
Harju maakond, 11314

Arh. I. Rebane 25.11.2016

Arh. R. Pärn

Dendr. L. Lutsar

Töö nr. AP-93-2015 Leht nr. AS-2

Projekti nimetus: MÄNNIKU TEE 104A TOOTMISHOONE REKONSTRUEERIMISE JA LAIENDAMISE PROJEKT

Objekti asukoht: TALLINN, NÕMME, MÄNNIKU TEE 104A

Joonise nimetus: ASENDIPLAAN

Mõõtkava M 1:500